



LED-Mittelleistungshindernisfeuer AOL 306.2016-W ES

Technische Daten

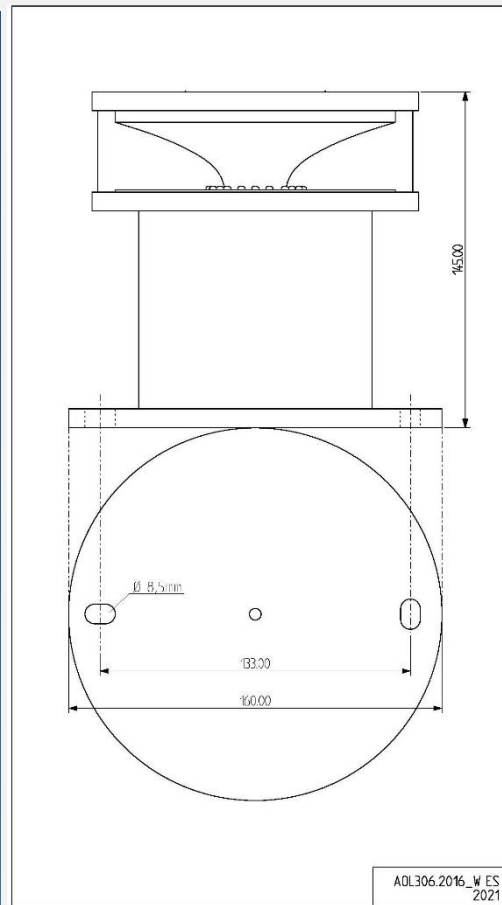
Typ	AOL 306.2016-W ES
Lampe	Hochleistungsleuchtdioden Luftfahrtrot
Versorgungsspannung	- 24V / DC
Leistungsaufnahme	rot Blinkbetrieb ca. 4W
Lichtstärke	rot effektiv 100cd rot / photometrisch 170cd rot horizontal 360°,
Blinkfrequenz	rot 1s ein / 0,5s aus / 1s ein / 1,5s aus
Mittlere Lebensdauer	> 100.000 Stunden
Überspannungsableiter	im Feuer integriert
Umgebungstemperatur	-40°C bis +60°C
Lampengehäuse	Aluminium pulverbeschichtet verkehrsweiß
Optik	Optisches System
Elektrischer Anschluss	UV-beständiges Spezialkabel 7G0,5mm ²
Schutzart	IP 66
Maße (Ø x H)	160 x 145 mm
Gewicht	ca. 2,0 kg
Mechanische Beanspruchung	schlag- und stoßunempfindlich, vibrationsfest
Spezifikation	CE - zertifiziert, erfüllt Allgemeine Verwaltungsvorschrift zur Kennzeichnung von Luftfahrthindernissen, zertifiziert durch Bundesministerium für Verkehr
Ausführung	Mittelleistungfeuer für Nachtbetrieb
Qualitätsmerkmale	- GPS Synchronisation, astronomische Uhr und Dämmerungssensor integriert - hocheffizienter Schutz des LED Leuchtkörpers vor UV-Licht - bewährtes System seit 1999
Zubehör	- Anschlussdose Aluminium oder Kunststoff (PC) - Heizsystem selbst regulierend - Sichtweitenmeßgerät - Steuerschrank - inkl. USV, Netzwerkfähig, Datenlog, Fehlerauswertung

Hinweis: Die technische Ausstattung beeinflusst die Bauform unserer Feuer. Die folgende Übersicht soll Ihnen bei der Auswahl des korrekten Produktes helfen. Natürlich beraten wir Sie gern auch persönlich!





Ausführung AOL 306.2016-W ES 24V DC



AOL306.2016_W ES
2021

[Abb. Ähnlich]

- Anschlusskasten Kunststoff
- Anschlusskasten Aluminium
- ohne Anschlusskasten, Kabellänge(Standard 10m): _____ m

Bestellmenge: _____





Certified translation from German, page 1 of 1

WASSER- UND SCHIFFFAHRTSVERWALTUNG DES BUNDES
Fachstelle der WSV für Verkehrstechniken
 [FEDERAL WATER AND NAVIGATION ADMINISTRATION]
 [Specialist Department of the Federal Water and Navigation
 Administration for Transport Technology]

WSV.de

Certificate

Pursuant to No. 28 of the General Administrative Regulation
 for the identification of aircraft obstructions (AVV identification) for presentation
 to the pertinent approval authority pursuant to the Air Traffic Act

Type of fire: Fire W, red ES
 Manufacturer: Hochspannungs Lichttechnik Bernd Ballaschk GmbH
 Willischzaweg 48
 D-03096 Burg / Spreewald
 Type description: AOL 306.2016-W ES

On the basis of the technical inspection carried out by the Specialist Department of the Federal Water and Navigation Administration for Transport Technology on 11th November 2016, it is established that the product model presented of the above-mentioned light type corresponds to the lighting requirements according to the AVV identification in the version of 26th August 2015 (Banz AT 01.09.2015 B4, on 1st September 2015). The results of the lighting-technical inspection are documented in the inspection report LS189, dated 22nd November 2016: Subject to an amendment to the aforementioned requirements and under observance of any applicable specifications based on the inspection report, the light type may be used for the identification of aircraft obstructions.

Coblenz, on 22nd November 2016

[Circular stamp with insignia:
 SPECIALIST DEPARTMENT OF THE
 FEDERAL WATER AND NAVIGATION
 ADMINISTRATION FOR TRANSPORT
 TECHNOLOGY AT THE WSA
 COBLENZ 1]

[Signature]
(Streng)

I, Robert Avery Grey, sworn German-English translator by the Frankfurt Regional Court,
 hereby certify that the above translation from the original document is

accurate and complete.

Frankfurt am Main, Germany, 4th September 2017